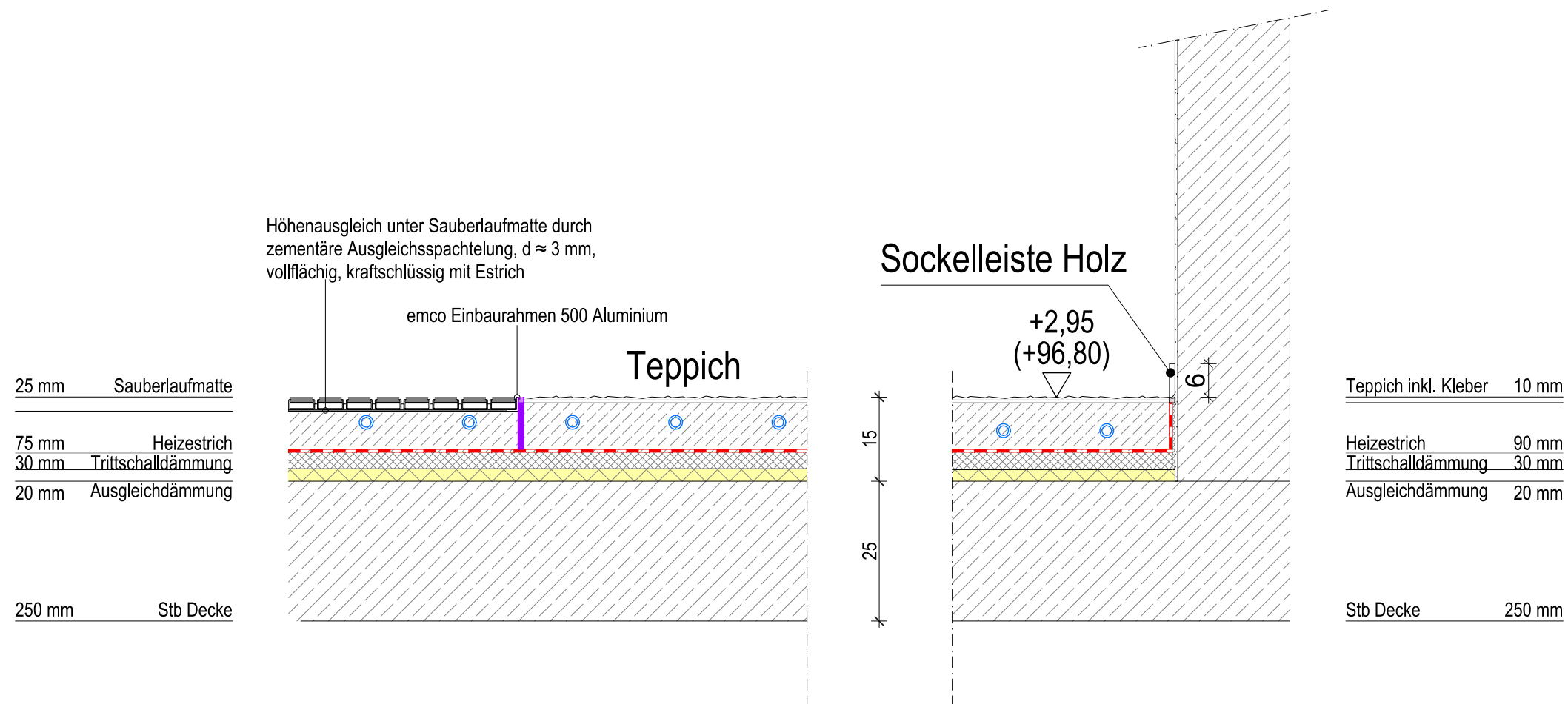


Gesamtaufbauhöhe: 150 mm

Schicht	Material / Beschreibung	Stärke
Oberbelag	Teppichboden, Dünnbettverlegung	10 mm
Estrich / Heizestrich	Zementestrich CT-C35-F5 nach DIN 18560, schwimmender Heizestrich, planeben für Teppichboden	90 mm
Trennlage	PE-Folie als Trennlage	30 mm
Trittschalldämmung	Dämmplatte, erfüllt bewertetes Bau-Schalldämm-Maß $R'_{w} = 57$ dB, zulässiger Norm-Trittschallpegel $L'_{n,w} = 46$ dB	20 mm
Ausgleichdämmung	EPS-Dämmlage, WLG 035, 200 kPa, druckfest	
Randdämmung	Umlaufend, hohlraumfrei	25 cm hoch

### d- Ebene +1 (Stadtbibliothek)



## AUSFÜHRUNGSPLANUNG

Projekt: KBN- KURPARKLIEGENSCHAFTEN BAD NEUEN AHR

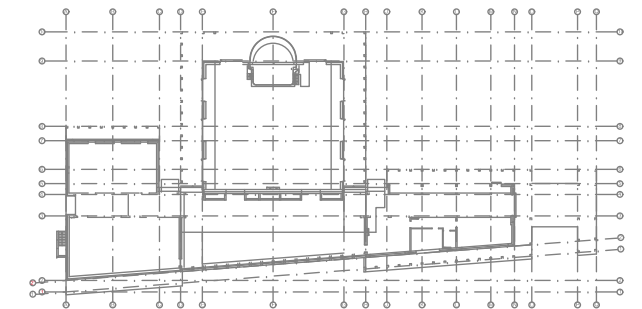
SÄMTLICHE MAßE SIND VOM UNTERNEHMER VOR AUSFÜHRUNG DURCH  
ÖRTLICHES AUFMASS EIGENVERANTWORTLICH ZU PRÜFEN !

EVENTUELLE UNSTIMMIGKEITEN ODER ABWEICHUNGEN SIND UMGEHEND MIT DER BAULEITUNG UND DEN ARCHITEKTEN ZU KLÄREN!

ALLE ANGABEN GELTEN NUR IN VERBINDUNG MIT DEN ENTSPRECHENDEN PLÄNEN UND ANGABEN DER FACHINGENIEURE!

BRÜSTUNGSHÖHEN UND TÜRRÖHEN: ANGABE VON OKFFB BIS UK ROH

DATUM	ÄNDERUNG	NAME	INDEX



PROJEKT		Neubau der Kurparkliegenschaften Bad Neuenahr Kurgartenstraße 13 53474 Bad Neuenahr-Ahrweiler	
BAUHERR		Stadt Bad Neuenahr-Ahrweiler Hauptstraße 116 53474 Bad Neuenahr-Ahrweiler	
PLANUNGS- PHASE			MASSTAB 1:10
TITEL		Bodenaufbauten d-Ebene +1 (Stadtbibliothek)	D_06.04 PLAN-NR.
HÖHENBEZUG ± 0,00 = 93,85 m üNN = OK FFB EG			INDEX -
FORMAT	GEZEICHNET VON	STAND	
A3	M7 / I K	05.02.2026	